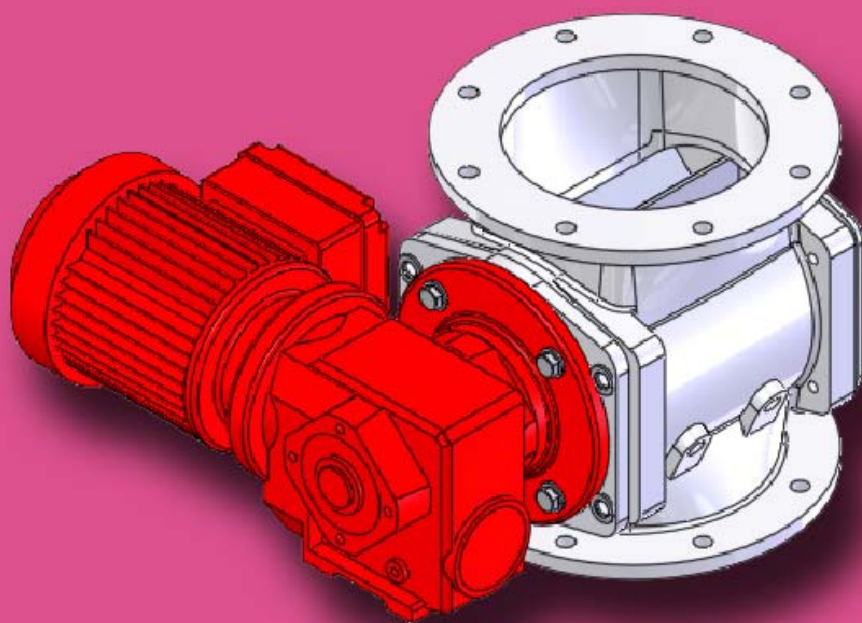


# Soluciones de DOSIFICACIÓN



Válvulas rotativas  
de caída libre



Tipo: ZRS-I



## Aplicación



Las Válvulas Rotativas son elementos para la extracción y dosificación de productos pulverulentos o granulados secos, almacenados a granel. Adicionalmente, el elemento cumple la función de válvula entre dos recipientes.

Su especial diseño evita que el material se pegue en el elemento al evitar las aristas en las que este tiende a pegarse.

Los principales sectores de aplicación de las válvulas rotativas de **MIGSA** son: la industria alimentaria, química, farmacéutica, medioambiente, minera, áridos y hormigón etc.



## Características técnicas y ventajas

- Sólo una pieza móvil (el rotor) y, por consiguiente, pocos costes de mantenimiento.
- Variedad de aplicaciones.
- Resistencia a la abrasión.
- Plazos de entrega reducidos.
- Diferencia máxima de presión: 0,3 bar.
- Temperatura máxima admisible: 80°C. Temperaturas superiores consultar con **MIGSA**.



## Normativa



**Normativa europea de seguridad CE:** se les incorporan unas protecciones en zonas móviles, evitando así que ningún cuerpo u objeto pueda ser accidentalmente atrapado o arrastrado.



## Materiales

<b>Cuerpo y Tapas</b>	Fundición gris (GG25)	Estándar
	Inox. 1.4408	Para productos alimentarios y químicos

<b>Rotor</b>	Acero al carbono	Estándar
	Antidesgaste Hardox	Para productos abrasivos
	Inox. AISI-304	Para productos alimentarios y químicos
	Inox. AISI-316	Para productos alimentarios y químicos

<b>Aletas</b>	Neopreno	Dureza: 68±5 Shore A Temperatura: -40°+120°C	Estándar
	Vitón	Dureza: 70±5 Shore A Temperatura: -30°+250°C	Estándar para temperatura elevada
	Vulkolland	Dureza: 80±5 Shore A Temperatura: -40°+80°C	Alimentación
	Teflón	Dureza: 95±5 Shore A Temperatura: 100°+260°C	Alimentación para temperatura elevada

<b>Tratamientos</b>	Nitrurado	Tratamiento superficial ~1000HV
	Cromado	Tratamiento superficial ~1000HV

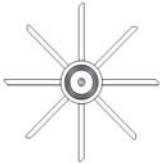
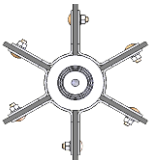
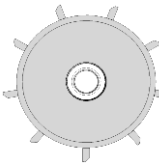



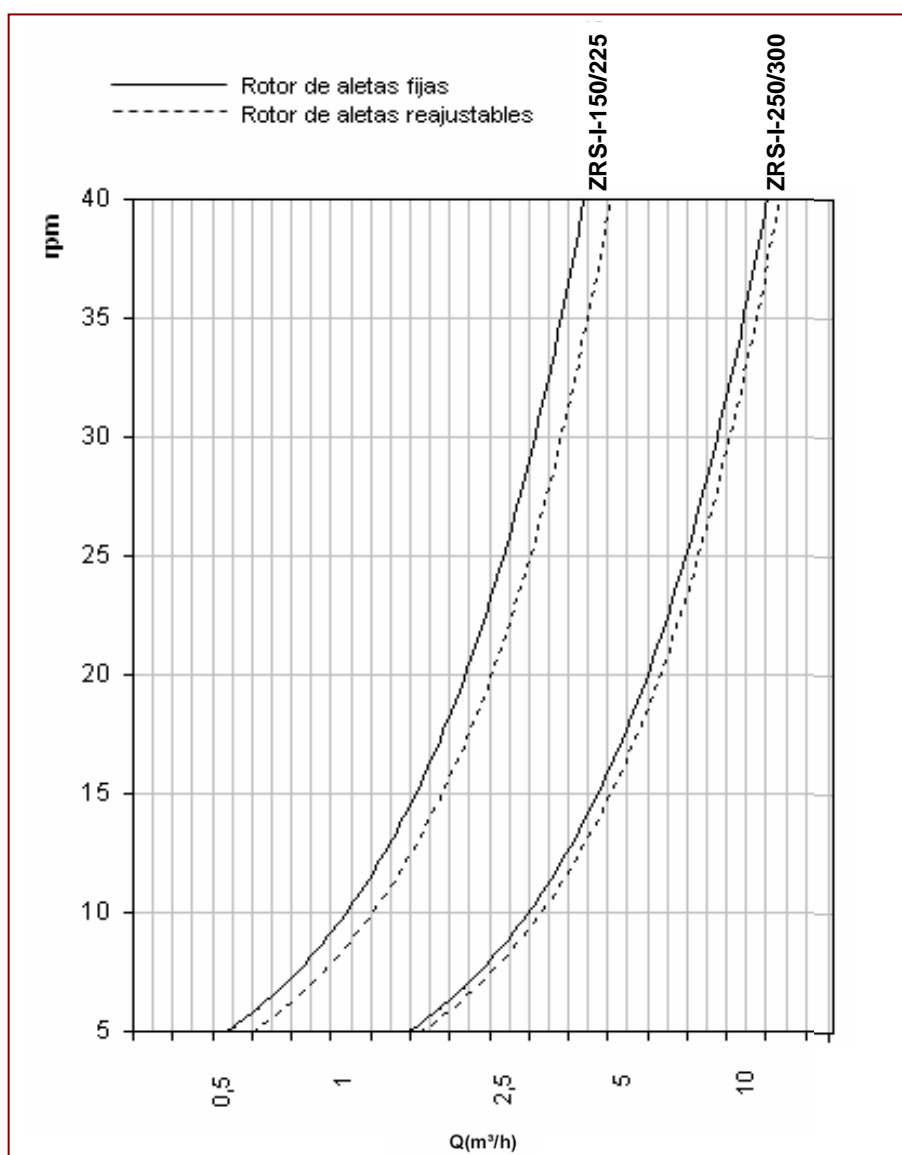
## Funcionamiento

El cuerpo de la válvula contiene un rotor formado por alvéolos delimitados por aletas, que transportan el producto a granel desde la parte superior a la inferior. Así, el volumen teórico evacuado por vuelta viene determinado por el espacio existente entre las aletas. El rotor tiene diferentes ejecuciones dependiendo de la aplicación a la que vaya destinado.



## Volumen de transporte

Aletas Tipo	Fijas		Reajustables		Reducidas		Redondeadas	
								
Nº Aletas+Caudal	Número Aletas	Litros Vuelta	Número Aletas	Litros Vuelta	Número Aletas	Litros Vuelta	Número Aletas	Litros Vuelta
Tamaño								
ZRS-I-150/225	6	2.1	6	1.8	6	0.7	6	2
ZRS-I-250/300	8	5.6	6	5.2	8	2	8	5.3





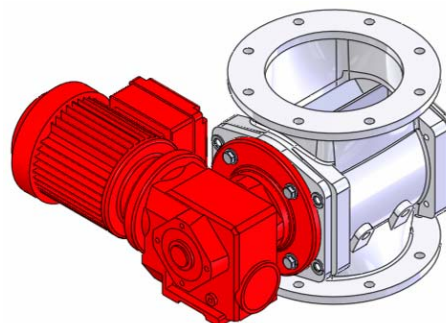
## Estanqueidad hacia el exterior

La estanqueidad con el exterior se consigue mediante retenes.

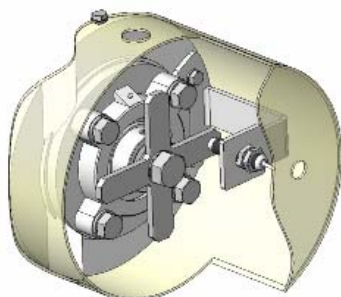


## Accionamiento

La válvula es accionada mediante un motorreductor amarrado directamente al rotor, y apoyado en la tapa lateral de la misma. Este tipo de motorreductores proporciona una gran densidad de potencia, y puede admitir grandes cargas radiales.

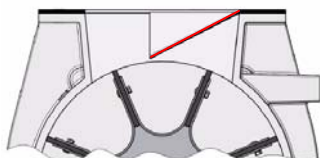


## Sistema de Detección



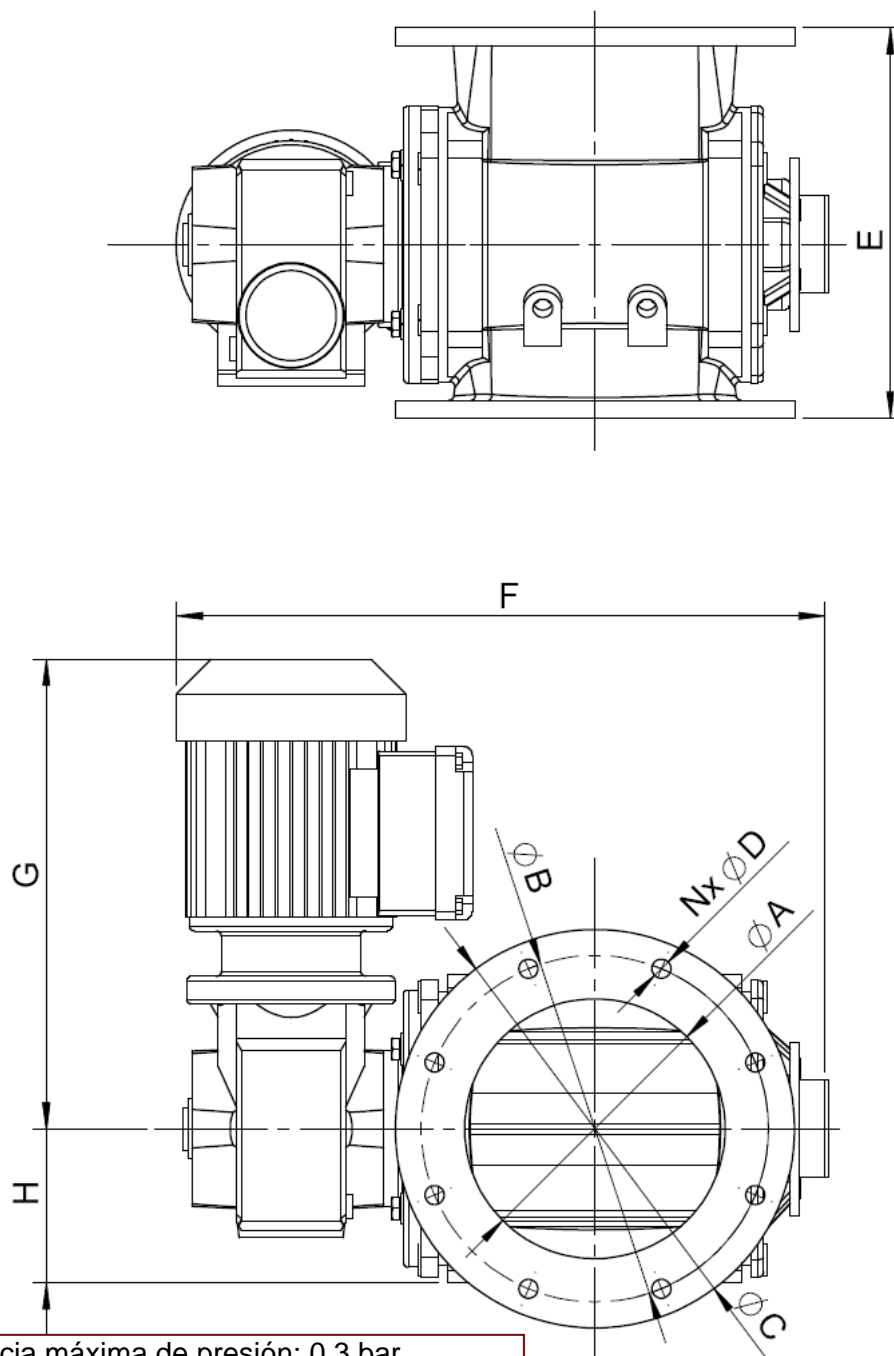
## Deflector de Llenado

Accesorio que amarrado a la válvula proporciona un flujo de material adecuado para materiales de alta granulometría.





## Dimensiones de la válvula (mm)

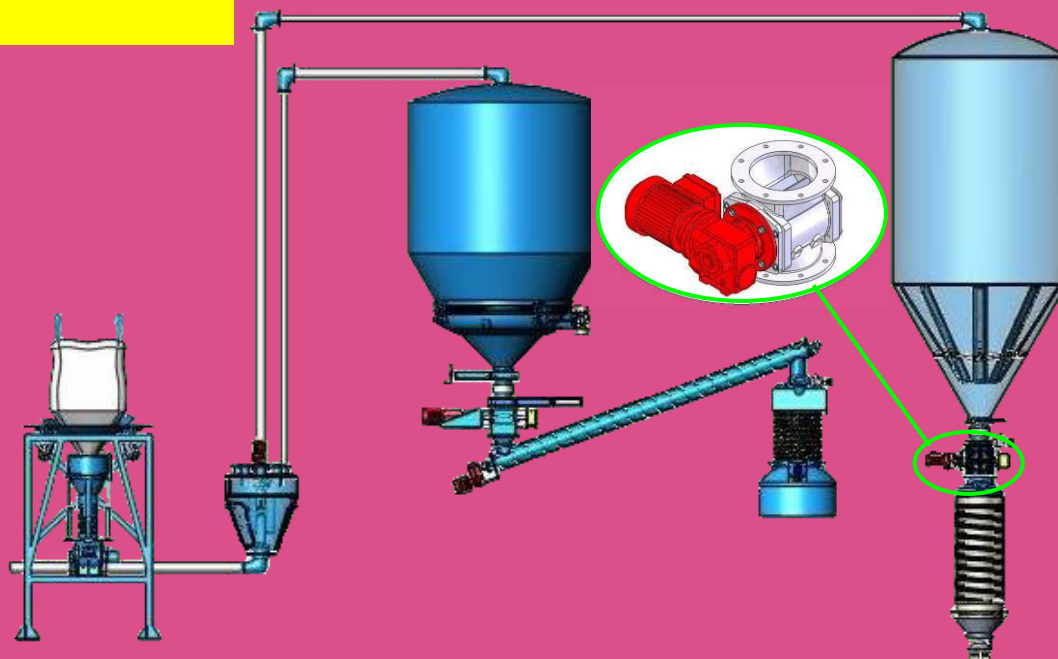


Diferencia máxima de presión: 0,3 bar.  
Temperatura máxima admisible: 80°C.  
Temperaturas superiores consultar con **MIGSA**

TAMAÑO	A	B	C	NxØD	E	F	G	H	Peso (Kg)
ZRS-I-150/225	150	200	230	8x11	225	400	275	142.5	40
ZRS-I-250/300	250	300	330	8x14	300	700	188	180	70

# SOLUCIONES PARA EL MANEJO DE SÓLIDOS

Más de 35 años ofreciendo soluciones



**MIGSA** desarrolla y fabrica una amplia gama de soluciones para el manejo de sólidos, tanto como producto estándar como a medida.



MIGSA se reserva el derecho de modificación de los datos

**MIGSA** Erribera 1, 20749 AIZARNAZABAL (Guipúzcoa) Tel.: + (34) 943147083 Fax.: + (34) 943147897  
Teléfono comercial: + (34) 943897058 e-mail: comercial@migsa.es web: www.migsa.es



**MIGSA**  
solids solutions  
manufacturer