

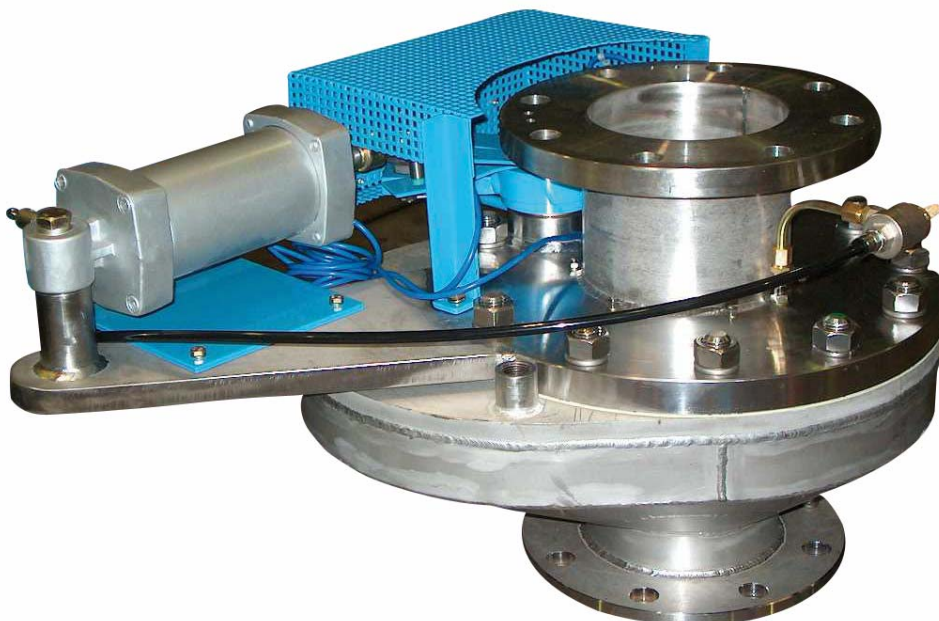
### Cierre estanco a la presión (6 bar) para recipientes o reactores a presión / vacío.

Para sólidos pulverulentos granulados, para productos de reciclado gruesos y aterronados, y también para productos abrasivos y de mala fluidez debido al paso libre sin obstáculos interferentes.

Variante: atornillada directamente al recipiente usando una brida;  
(ej. transportador a presión neumática).

### Ventajas:

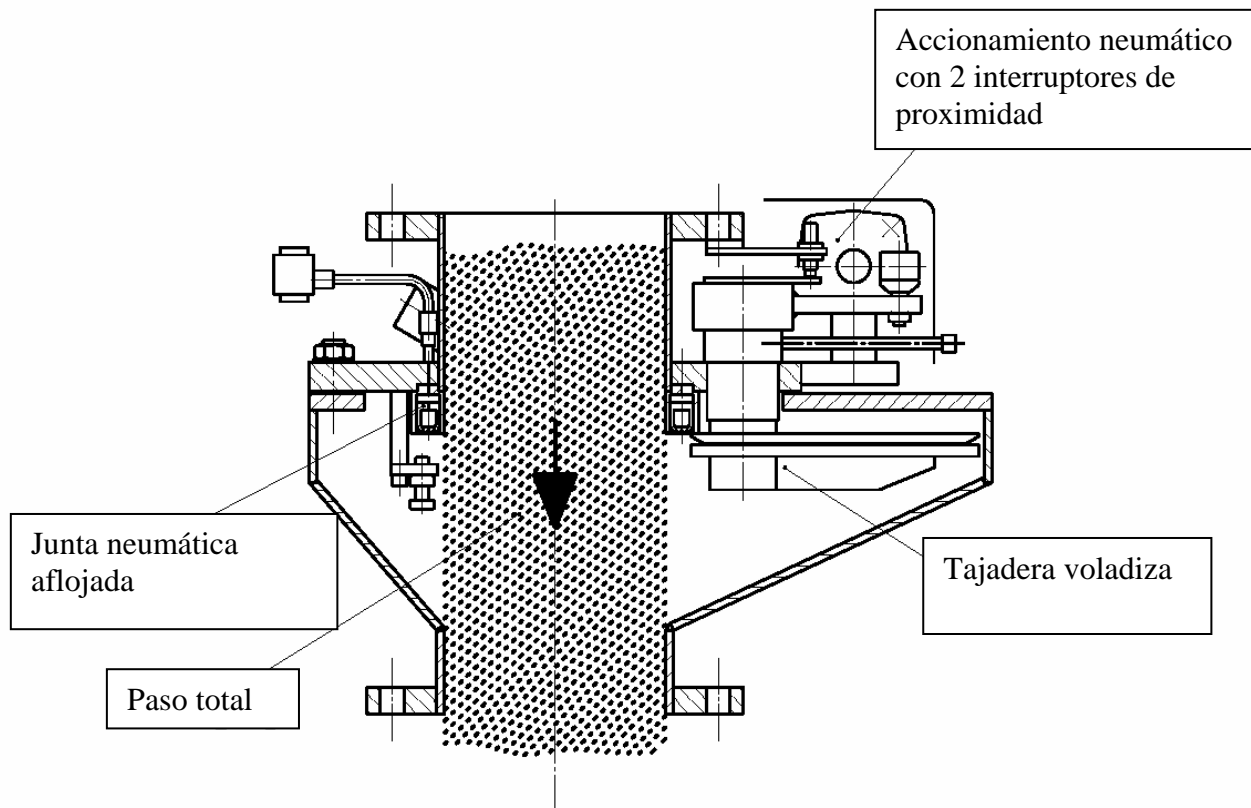
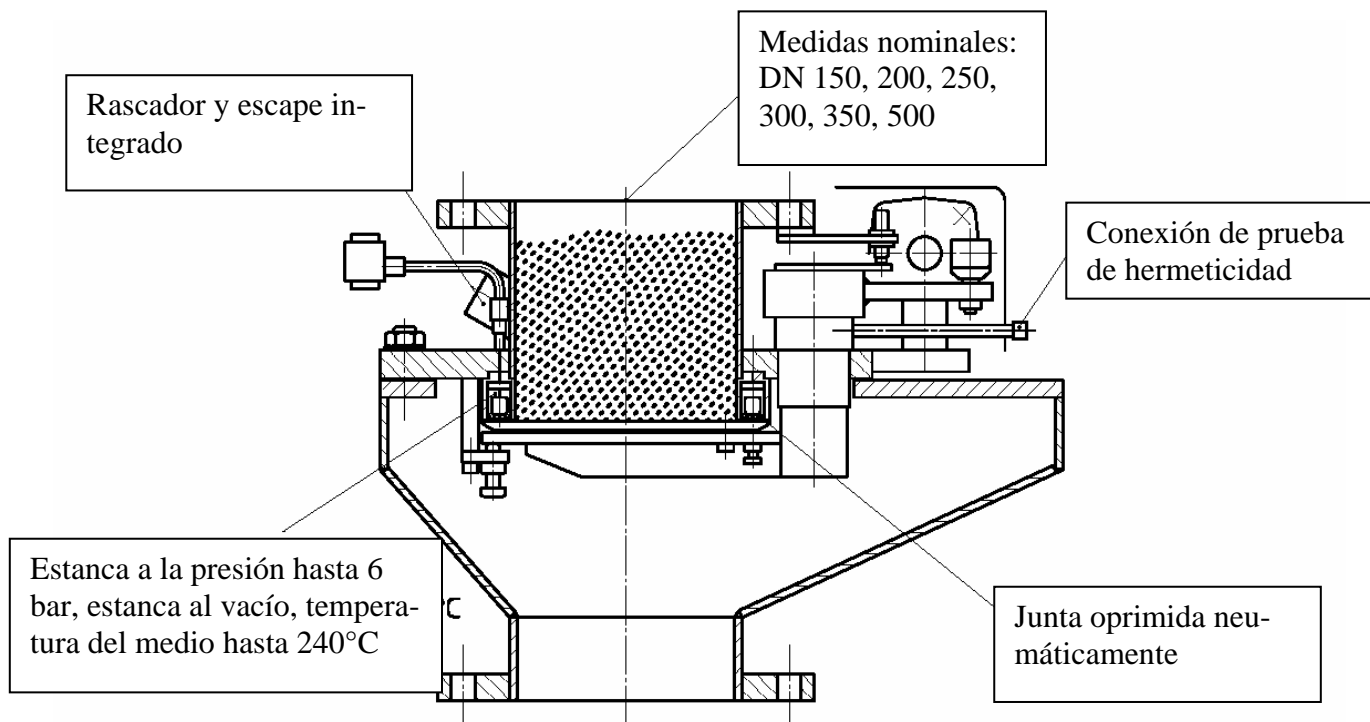
- **Funcionamiento seguro.**
- **Estanco hasta 6 bares de presión.**
- **Tajadera que gira lateralmente dentro de la carcasa.**
- **Sin paso de la tajadera en el exterior: en consecuencia el polvo no puede escapar al ambiente.**
- **Tajadera voladiza y sin guías, no se agarrota.**
- **Cuando la tajadera está abierta, el paso está libre, lo que evita la formación de bóvedas.**
- **Resistente al desgaste, ya que la junta y la tajadera no entran en contacto con el flujo de producto cuando esta abierta la tajadera.**
- **Certificada por TÜV y aprobada según la directiva de equipos a presión 97/23/CE.**



# Cierre giratorio "solids"

## Tipo SSP

Pag 2/4

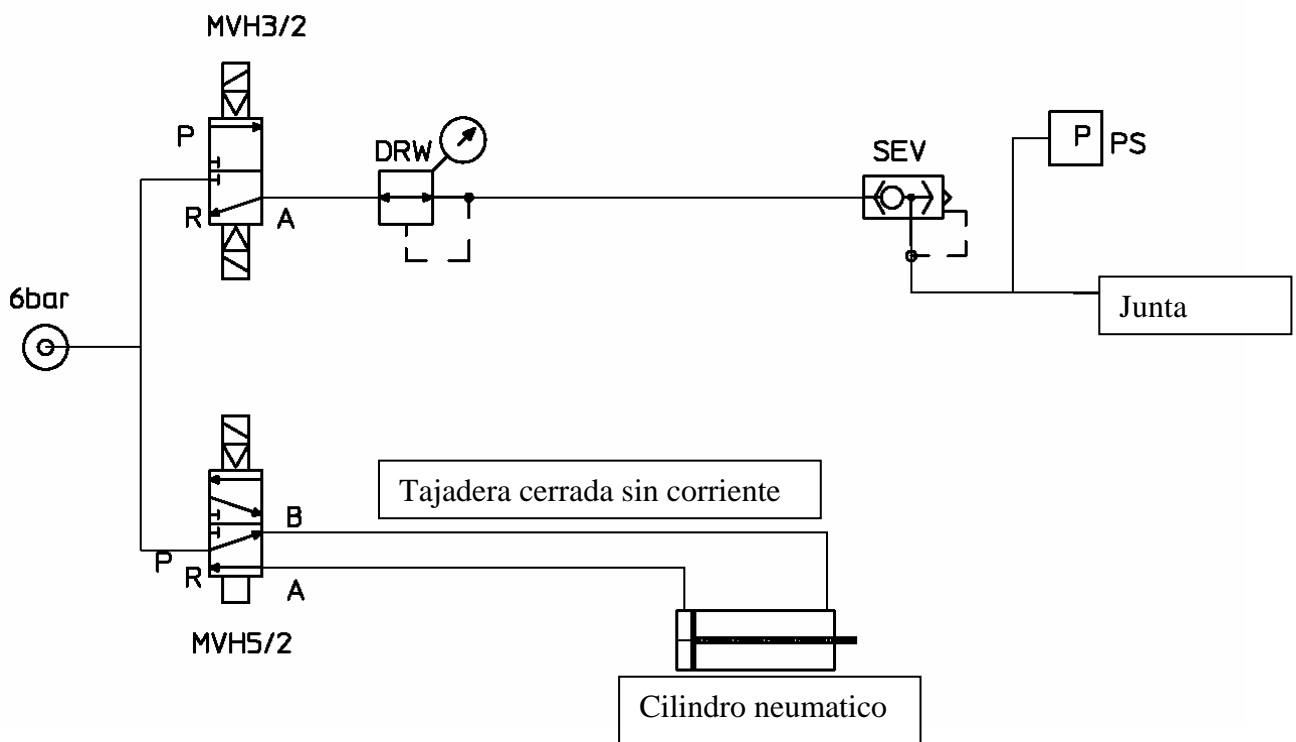


### Descripción funcional (véase el esquema de funcionamiento):

- Posición inicial: tajadera cerrada, junta neumática sin oprimir (es decir, la electroválvula (MVH 3/2) está en la posición de escape A-R, final de carrera en la posición “Cerrado” está accionado). El interruptor de presión (PS) indica “Presión <2 bar”
- Proceso de apertura:  
La señal de autorización para abrir la tajadera se envía solamente cuando el interruptor de presión (PS) indica “Presión <2 bar”,  
La electroválvula (MVH 5/2) acciona el cilindro, la tajadera se abre, el final de carrera en la posición “Abierto” está accionado.

Nota: la tajadera se cierra en caso de falta de corriente (posición de seguridad).

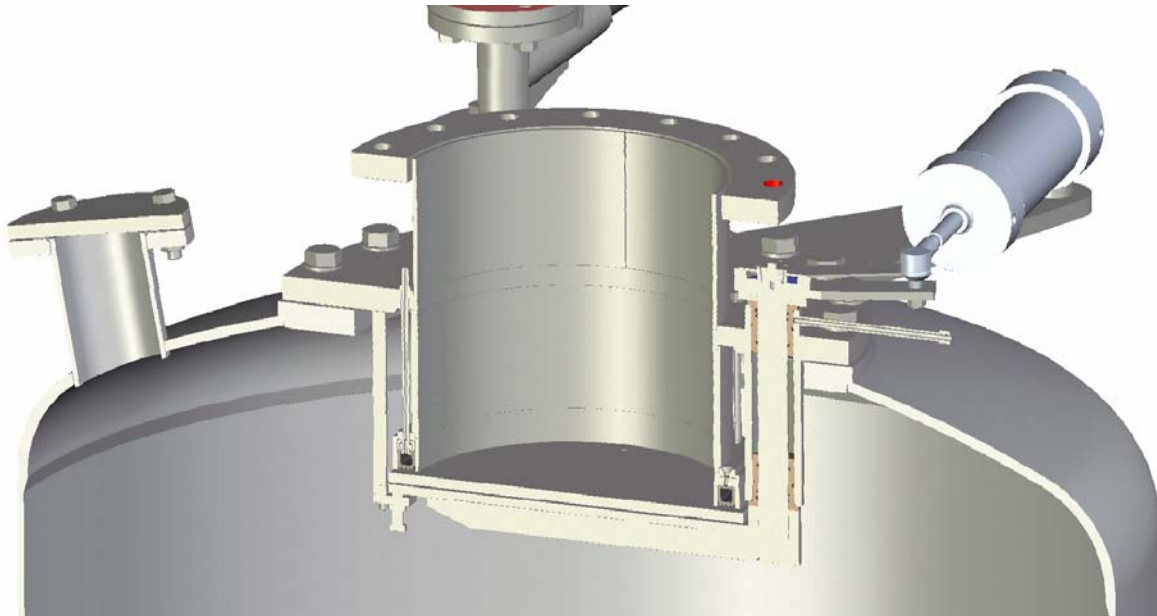
- Proceso de cierre:  
La electroválvula (MVH 5/2) se desexcita, la tajadera se cierra, el final de carrera en la posición “Cerrado” se acciona, se envía una señal de autorización para oprimir la junta.  
La electroválvula (MVH 3/2) cambia: P - A, el interruptor de presión (PS) indica “Presión >2 bar”, la junta se oprime.



# Cierre giratorio "solids"

## Tipo SSP

Sección: cierre giratorio integrado en el pulsor a presión neumático



Detalle: junta hinchable y soporte voladizo

